

# Pikachu



Traduit du japonais par: Tiamat

[www.Tiamat-Creations.c.la](http://www.Tiamat-Creations.c.la)

# \*\*\* TECHNIQUES EMPLOYEES \*\*\*

## La boucle magique :

En anglais « magic ring », très utiliser pour crocheter de petits personnages « amigurumi » ou petit objets au crochet par exemple. Voici comment procéder :



**Phase 1 :** Faites une boucle autour de votre index et de votre majeur comme montrer ci contre.



**Phase 2 :** Insérer votre crochet dans la boucle et ramener le fil arrière dedans



**Phase 3 :** Faire un jeté et le ramener au travers de la maille du crochet. Ensuite vous faites le nombre de maille indiquer dans la boucle, la plupart du temps 6ms



**Phase 4 :** Ensuite vous tirez sur le fil pour resserrer la boucle magique.

## **Crocheter en continu avec la technique du Marqueur :**

Afin de n'avoir aucune démarcation, on utilise cette technique simple afin de se repérer dans les rangs, voici comment procéder :



**Phase 1 :** Le marqueur est un petit bout de fil d'une autre couleur qui va servir à marquer la première maille du tour afin de crocheter sans démarcation, on le déplace à chaque rang.



**Phase 2 :** Piquer dans votre première maille et ramener votre boucle pour votre première ms, ramener le bout arrière du marqueur vers l'avant et terminer votre ms.



**Phase 3 :** Poursuivez votre tour et répéter l'opération à chaque début de tour. Plus de mc pour finir les tours, plus de ml pour débuter le suivant, votre marqueur vous dit où est le début du tour suivant

## \*\*\* LES POINTS EMPLOYES \*\*\*

**ml** = maille en l'air  
**ms** = maille serrée  
**demlbr** = demi bride  
**br** = bride  
**mc** = maille coulée  
**1dlm** = 2ms coulées ensemble  
**1aug** = 2ms sur la même maille  
**Rg** = rang

## \*\*\* FOURNITURES \*\*\*

- 1 crochet numéro 3 /3.5
- De la laine couleur : jaune, noire
- Un peu de feutrine jaune, marron, rouge
- Rembourrage 100% polyester (ainsi votre ouvrage peut être lavé et est imputrescible)
- Une grosse aiguille pour coudre l'ouvrage et une plus fine pour la feutrine
- Un peu de fil à coudre
- De la colle a tissu
- 2boutons plats noirs
- un peu de correcteur Blanco



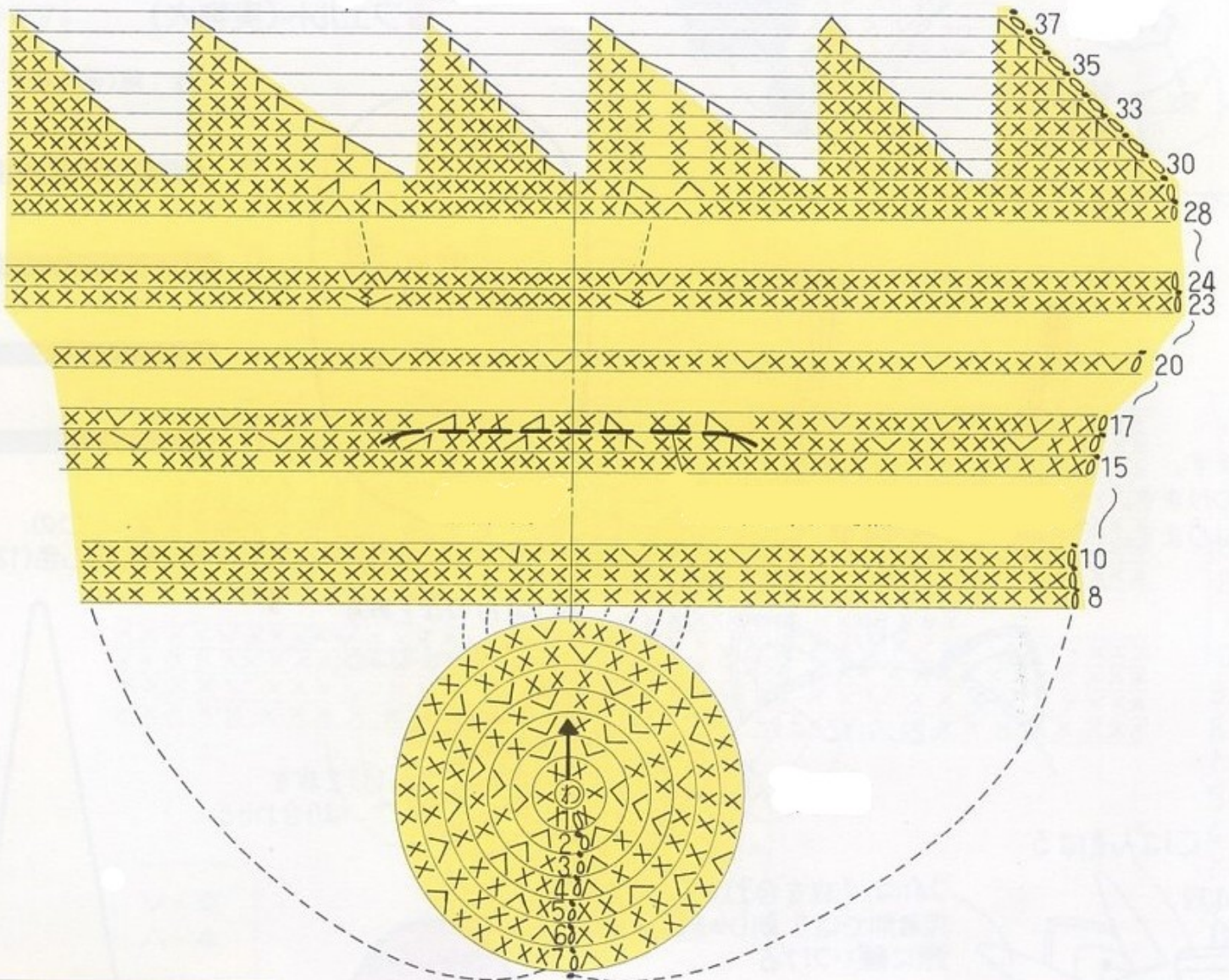
# \*\*\* EXPLICATIONS \*\*\*

Nous allons commencer par la tête et le corps qui sont fait d'une seule pièce.

TÊTE / CORPS:

SCHEMA:

CORPS / TÊTE :



- x = 1ms
- v = 1aug
- xv = 3ms dans la même maille

----- couture en jaune pour former le cou

## Comment lire les tableaux?

La première colonne indique le numéro du rang.

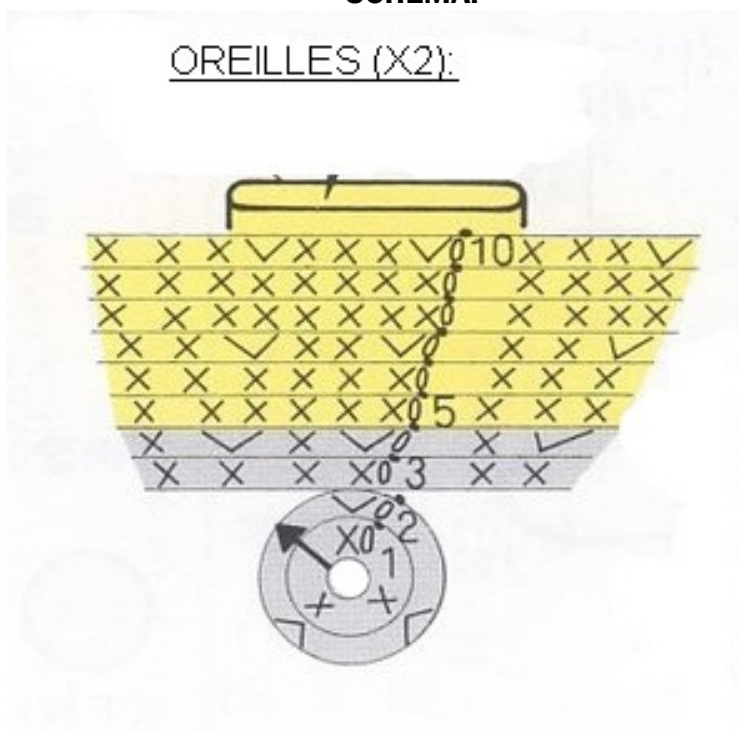
La seconde colonne indique le nombre total de maille du rang.

La dernière colonne indique comment crocheter ce rang, les indications mise de \* à \* sont à répéter tout le long du rang sauf pour les cas où il est précisé à côté le nombre de fois ou il faut répéter ces indications avant de passer à la suite.

| Numéro du rang | Nombre de maille | Explications pour la tête / corps:  |
|----------------|------------------|---|
| *              | *                | Faire une boucle magique (explication en page 2)  |
| 1              | 6                | 6ms dans la boucle, placer votre marqueur (explications en page 3)  |
| 2              | 12               | 6aug  |
| 3              | 18               | *1ms, 1aug*   |
| 4              | 24               | *2ms, 1aug*   |
| 5              | 30               | 1ms, *1aug, 3ms* ( répéter de *à* 5fois au total), 1aug, 2ms  |
| 6              | 36               | *1aug, 4ms*   |
| 7              | 42               | *5ms, 1aug*   |
| 8 et 9         | 42               | 1ms sur chaque maille   |
| 10             | 46               | 14ms, 1aug, 3ms, 1aug, 4ms, 1aug, 3ms, 1aug, 14ms   |
| 11 à 15        | 46               | 1ms sur chaque maille   |
| 16             | 46               | 2ms, 1aug, 5ms, 1aug, 5ms, 1dim, 3ms, 1dim, 4ms, 1dim, 3ms, 1dim, 5ms, 1aug, 5ms, 1aug, 2ms                       |
| 17             | 48               | 2ms, 1aug, 4ms, 1aug, 4ms, 1aug, 3ms, 1dim, 2ms, 1dim, 2ms, 1dim, 2ms, 1dim, 3ms, 1aug, 4ms, 1aug, 4ms, 1aug, 2ms |
| 18 et 19       | 48               | 1ms sur chaque maille   |
| 20             | 54               | *1aug, 7ms*   |
| 21 et 22       | 54               | 1ms sur chaque maille   |
| 23             | 58               | 24ms, 3ms dans la même maille, 12ms, 3ms dans la même maille, 16ms  |
| 24             | 62               | 24ms, 1aug, 1ms, 1aug, 12ms, 1aug, 1ms, 1aug, 16ms  |
| 25 à 27        | 62               | 1ms sur chaque maille   |
| 28             | 58               | 24ms, 1dim, 1ms, 1dim, 12ms, 1dim, 1ms, 1dim, 16ms  |
| 29             | 54               | 23ms, 2dim, 12ms, 2dim, 15ms  |
| 30             | 48               | *1dim, 7ms*commencer a rembourrer dès maintenant  |
| 31             | 42               | *1dim, 6ms*   |
| 32             | 36               | *1dim, 5ms*   |
| 33             | 30               | *1dim, 4ms*   |
| 34             | 24               | *1dim, 3ms*   |
| 35             | 18               | *1dim, 2ms*   |
| 36             | 12               | *1dim, 1ms*   |
| 37             | 6                | 6dim, arreter le travail, finir de rembourrer si besoin et coudre   |

**OREILLES: (à faire 2fois)**

**SCHEMA:**



**EN NOIR ET EN JAUNE:**

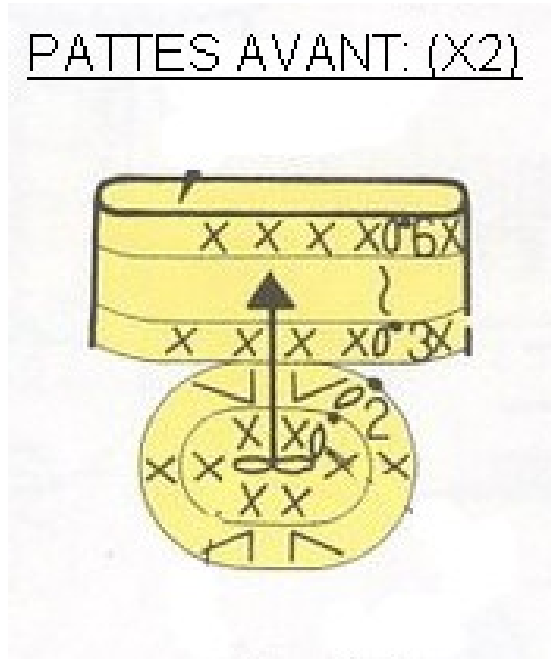
| Numéro du rang | Nombre de maille | Explications pour 1oreille: (à faire 2fois)  |
|----------------|------------------|--|
| *              | *                | <b>EN NOIR: faire une boucle magique</b>   |
| <b>1</b>       | <b>3</b>         | <b>3ms dans la boucle, placer votre marqueur</b>   |
| <b>2</b>       | <b>6</b>         | <b>3aug</b>  |
| <b>3</b>       | <b>6</b>         | <b>1ms sur chaque maille</b>   |
| <b>4</b>       | <b>9</b>         | <b>*1aug, 1ms*</b>   |
| <b>5 et 6</b>  | <b>9</b>         | <b>EN JAUNE: 1ms sur chaque maille</b>   |
| <b>7</b>       | <b>12</b>        | <b>*1aug, 2ms*</b>   |
| <b>8 et 9</b>  | <b>12</b>        | <b>1ms sur chaque maille</b>   |
| <b>10</b>      | <b>15</b>        | <b>*1aug, 3ms*, arrêter le travail en laissant suffisamment de longueur pour la couture.</b> |

Faire une deuxième oreille de la même manière.

**PATTES AVANT: (à faire 2fois)**

**SCHEMA:**

**PATTES AVANT: (X2)**



**EN JAUNE:**

| Numéro du rang | Nombre de maille | Explications pour 1oreille: (à faire 2fois)   |
|----------------|------------------|---|
| *              | 2                | faire une chaînette de base de 2ml + 1ml pour tourner   |
| 1              | 6                | 1ms, 3ms dans la dernière maille, 2ms dans la maille suivante, placer votre marqueur            |
| 2              | 10               | *2aug, 1ms*   |
| 3 à 6          | 10               | 1ms sur chaque maille, arrêter le travail en laissant suffisamment de longueur pour la couture. |

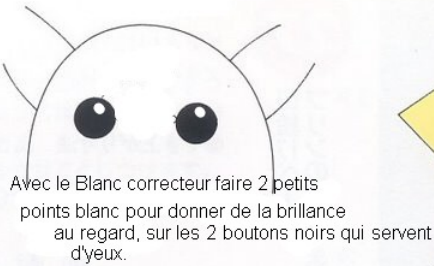
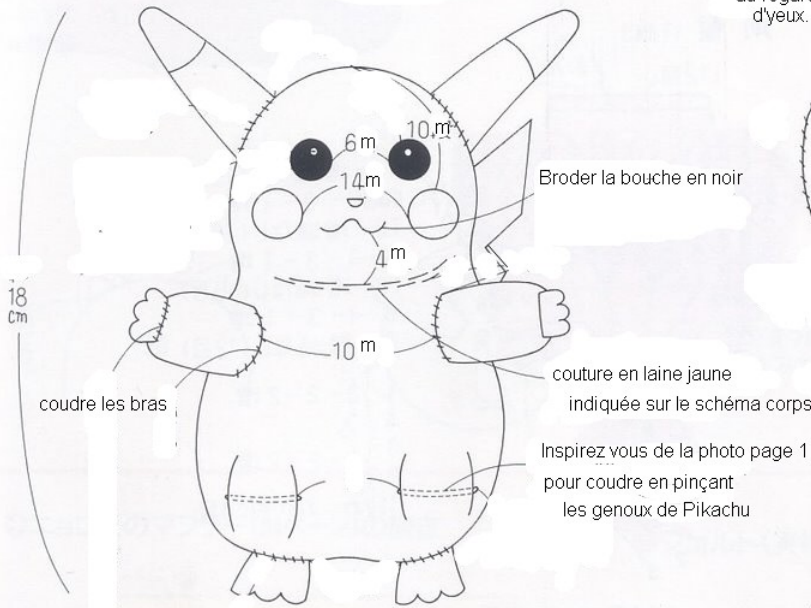
**Crochetter de la même manière une seconde patte.**

**Vous avez désormais crocheter toutes les parties de votre Pikachu. Nous allons procéder à l'assemblage et au découpe de feutrine puis aux finitions.**

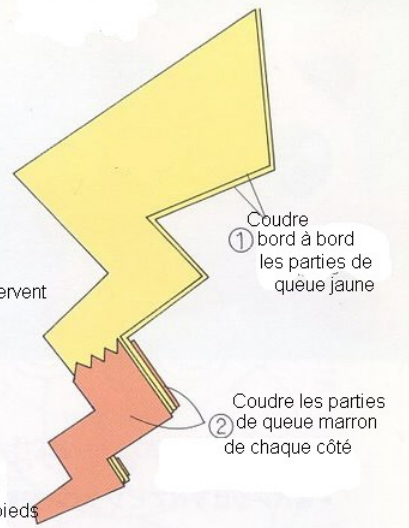


**Occupons nous tout d'abord des parties en feutrine, découper ses parties en vous inspirant des schéma ci dessous et suivre la procédure de montage:**

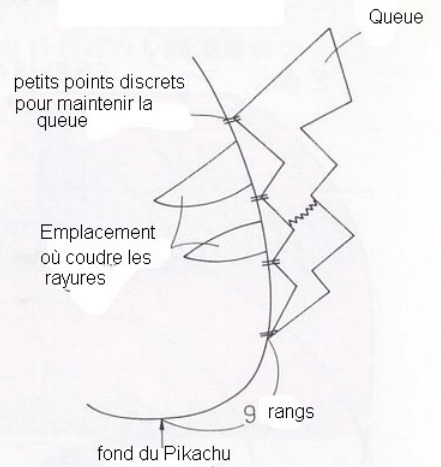
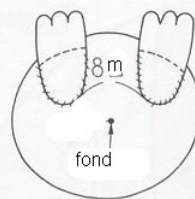
MONTAGE GENERAL:



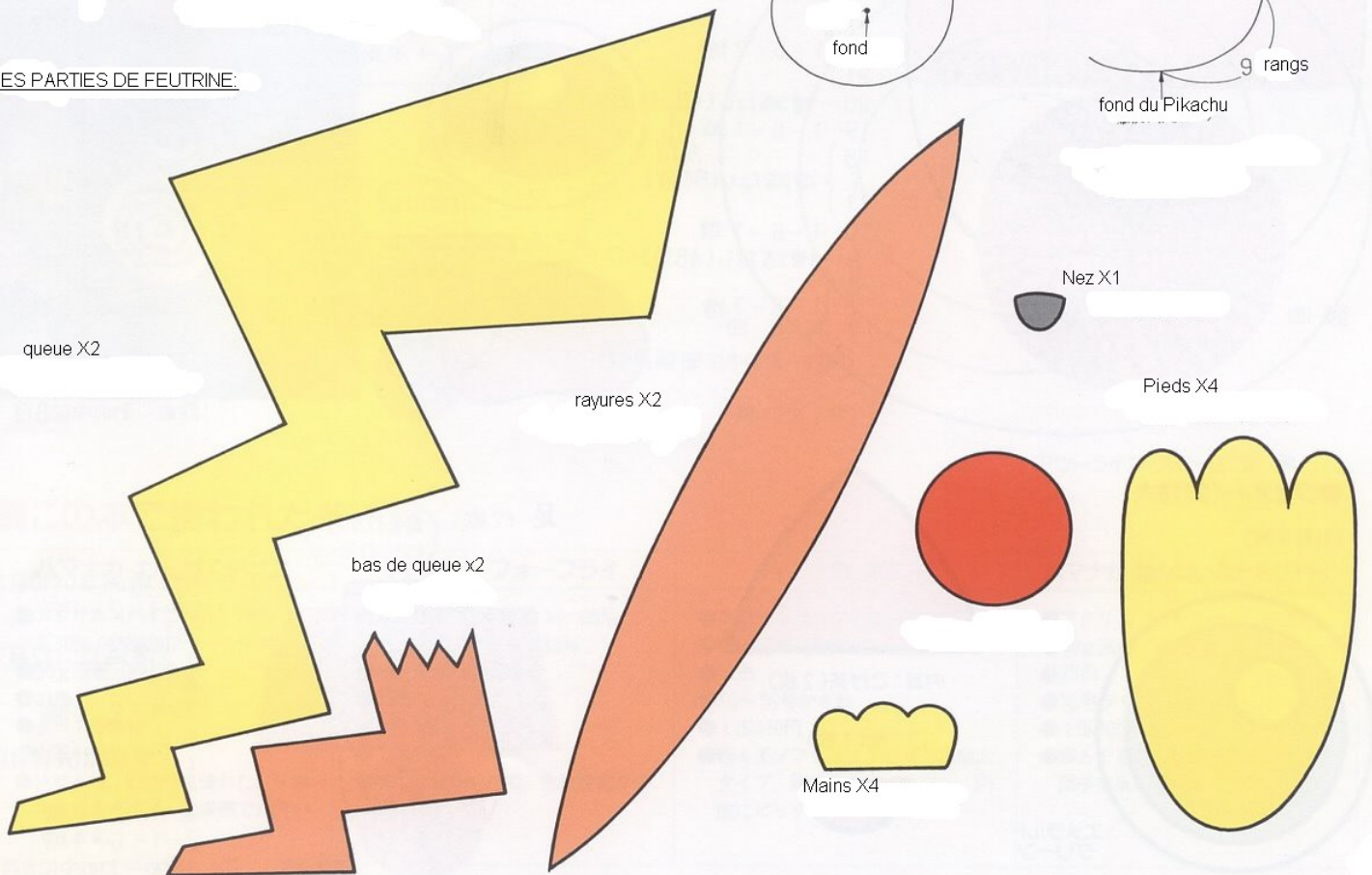
MONTAGE QUEUE:



MONTAGE PIEDS:



LES PARTIES DE FEUTRINE:



**BRAVO,  
VOUS AVEZ FINI  
VOTRE  
PIKACHU !**

**UNE TRADUCTION:**

**Tiamat**

**POUR TOUTE AIDE:**

**Tiamat@hotmail.fr**

**<http://www.Tiamat-Creations.c.la>**