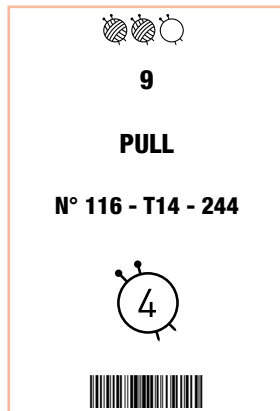


phildar
www.phildar.fr





QUALITÉ	COLORIS	a)4ans	b)6ans	c)8/10ans	d)12ans	e)14/16ans
P. DIAMANT	CRISTAL	4	5	6	8	9

Composition du modèle: 55 % Polyester - 45 % Acrylique

MERCERIE

Aig. n° 3,5 - Aig. n° 4
Epingles à nourrice

POINTS EMPLOYÉS

Côtes 1/1 - Jersey env.

Côtes fantaisie sans noeuds - Côtes fantaisie avec noeuds (voir diagramme)

ÉCHANTILLON

10 cm de jersey env. et côtes fantaisie avec ou sans noeuds (2 fils ens.), aig. n° 4 = 22 m. (6 m. de jersey env., 9 m. de côtes 3/3 et 7 m. de jersey env.) et 28 rgs.

RÉALISATION

DOS

Monter **a)** 78 m. - **b)** 84 m. - **c)** 92 m. - **d)** 104 m. - **e)** 114 m. (2 fils ens.), aig. n° 3,5, tric. en côtes 1/1 pendant 2,5 cm.

Cont. en jersey env. et côtes fantaisie (sans noeuds), aig. n° 4 en faisant sur le 1er rg 1 augm.

On obtient **a)** 79 m. - **b)** 85 m. - **c)** 93 m. - **d)** 105 m. - **e)** 115 m.

Placer les m. de la façon suivante:

a) 14 m. - **b)** 16 m. - **c)** 18 m. - **d)** 21 m. - **e)** 24 m. de jersey env., 3 m. endr., 3 m. env. et 3 m. endr., **a)** 12 m. - **b)** 13 m. - **c)** 15 m. - **d)** 18 m. - **e)** 20 m. de jersey env., 3 m. endr., 3 m. env. et 3 m. endr., **a)** 12 m. - **b)** 13 m. - **c)** 15 m. - **d)** 18 m. - **e)** 20 m. de jersey env., 3 m. endr., 3 m. env. et 3 m. endr. et terminer par **a)** 14 m. - **b)** 16 m. - **c)** 18 m. - **d)** 21 m. - **e)** 24 m. de jersey env.

A a) 21,5 cm - **b)** 23,5 cm - **c)** 27 cm - **d)** 30,5 cm - **e)** 32,5 cm de haut. après les côtes, former les emman. en rab. de ch. côté ts les 2 rgs:

- a)** 1 x 4 m., 1 x 3 m., 1 x 2 m. et 2 x 1 m.
- b)** 1 x 4 m., 1 x 3 m., 1 x 2 m. et 3 x 1 m.
- c)** 1 x 4 m., 1 x 3 m., 1 x 2 m. et 3 x 1 m.
- d)** 1 x 4 m., 2 x 3 m., 1 x 2 m. et 2 x 1 m.
- e)** 1 x 5 m., 1 x 4 m., 1 x 3 m., 1 x 2 m. et 2 x 1 m.

Il reste **a)** 57 m. - **b)** 61 m. - **c)** 69 m. - **d)** 77 m. - **e)** 83 m.

A a) 35,5 cm - **b)** 39,5 cm - **c)** 44,5 cm - **d)** 50,5 cm - **e)** 54,5 cm de haut. après les côtes, former les épaules en rab. de ch. côté ts les 2 rgs:

- a)** 2 x 3 m. et 2 x 4 m.
- b)** 1 x 3 m. et 3 x 4 m.
- c)** 2 x 4 m. et 2 x 5 m.
- d)** 3 x 5 m. et 1 x 6 m.
- e)** 1 x 5 m. et 3 x 6 m.

En même temps, former l'encol. en rab. les **a)** 9 m. - **b)** 11 m. - **c)** 13 m. - **d)** 15 m. - **e)** 17 m. centr. puis cont. un côté à la fs en rab. côté encol. ts les 2 rgs: 2 x 5 m.

Terminer le second côté de l'encol. de la même façon.

DEVANT

Monter **a)** 78 m. - **b)** 84 m. - **c)** 92 m. - **d)** 104 m. - **e)** 114 m. (2 fils ens.), aig. n° 3,5, tric. en côtes 1/1 pendant 2,5 cm.

Cont. en jersey env. et côtes fantaisie (avec noeuds voir diagramme), aig. n° 4 en faisant sur le 1er rg 1 augm.

On obtient **a)** 79 m. - **b)** 85 m. - **c)** 93 m. - **d)** 105 m. - **e)** 115 m.

Placer les m. de la façon suivante:

a) 14 m. - **b)** 16 m. - **c)** 18 m. - **d)** 21 m. - **e)** 24 m. de jersey env., 3 m. endr., 3 m. env. et 3 m. endr., **a)** 12 m. - **b)** 13 m. - **c)** 15 m. - **d)** 18 m. - **e)** 20 m. de jersey env., 3 m. endr., 3 m. env. et 3 m. endr., **a)** 12 m. - **b)** 13 m. - **c)** 15 m. - **d)** 18 m. - **e)** 20 m. de jersey env., 3 m. endr., 3 m. env. et 3 m. endr. et terminer par **a)** 14 m. - **b)** 16 m. - **c)** 18 m. - **d)** 21 m. - **e)** 24 m. de jersey env.

A a) 21,5 cm - **b)** 23,5 cm - **c)** 27 cm - **d)** 30,5 cm - **e)** 32,5 cm de haut. après les côtes, former les emman. en rab. de ch. côté ts les 2 rgs:

- a)** 1 x 4 m., 1 x 3 m., 1 x 2 m. et 2 x 1 m.
- b)** 1 x 4 m., 1 x 3 m., 1 x 2 m. et 3 x 1 m.
- c)** 1 x 4 m., 1 x 3 m., 1 x 2 m. et 3 x 1 m.
- d)** 1 x 4 m., 2 x 3 m., 1 x 2 m. et 2 x 1 m.
- e)** 1 x 5 m., 1 x 4 m., 1 x 3 m., 1 x 2 m. et 2 x 1 m.

Il reste **a)** 57 m. - **b)** 61 m. - **c)** 69 m. - **d)** 77 m. - **e)** 83 m.

A a) 32,5 cm - **b)** 35,5 cm - **c)** 40,5 cm - **d)** 45,5 cm - **e)** 49,5 cm de haut. après les côtes, former l'encol. en rab. les **a)** 9 m. - **b)** 11 m. - **c)** 13 m. - **d)** 15 m. - **e)** 17 m. centr. puis cont. sur 1 côté à la fs en rab. côté encol. ts les 2 rgs: 1 x 3 m., 2 x 2 m. et 3 x 1 m.

A a) 35,5 cm - **b)** 39,5 cm - **c)** 44,5 cm - **d)** 50,5 cm - **e)** 54,5 cm de haut. après les côtes, former l'épaule en rab. côté emman. ts les 2 rgs:

- a)** 2 x 3 m. et 2 x 4 m.
- b)** 1 x 3 m. et 3 x 4 m.
- c)** 2 x 4 m. et 2 x 5 m.
- d)** 3 x 5 m. et 1 x 6 m.
- e)** 1 x 5 m. et 3 x 6 m.

Terminer le second côté de l'encol. de la même façon.

MANCHES

Monter **a)** 44 m. - **b)** 46 m. - **c)** 50 m. - **d)** 54 m. - **e)** 56 m. (2 fils ens.), aig. n° 3,5, tric. en côtes 1/1 pendant 2,5 cm

Cont. en jersey env. et côtes fantaisie (avec noeuds voir diagramme), aig. n° 4 en faisant sur le 1er rg 1 augm.

On obtient **a)** 45 m. - **b)** 47 m. - **c)** 51 m. - **d)** 55 m. - **e)** 57 m.

Placer les m. de la façon suivante:

a) 18 m. - **b)** 19 m. - **c)** 21 m. - **d)** 23 m. - **e)** 24 m. de jersey env., 3 m. endr., 3 m. env. et 3 m. endr. et terminer par **a)** 18 m. - **b)** 19 m. - **c)** 21 m. - **d)** 23 m. - **e)** 24 m. de jersey env.

Augm. de ch. côté:

- a)** ts les 20 rgs: 2 x 1 m.
- b)** ts les 14 rgs: 4 x 1 m.
- c)** ts les 14 rgs: 5 x 1 m.
- d)** ts les 12 rgs: 6 x 1 m. et ts les 10 rgs: 2 x 1 m.
- e)** ts les 12 rgs: 2 x 1 m. et ts les 10 rgs: 8 x 1 m.

On a **a)** 49 m. - **b)** 55 m. - **c)** 61 m. - **d)** 71 m. - **e)** 77 m.

A a) 21,5 cm - **b)** 25,5 cm - **c)** 30,5 cm - **d)** 36,5 cm - **e)** 40,5 cm de haut. après les côtes, former l'arrondi en rab. de ch. côté:

- a)** ts les 2 rgs: 1 x 3 m., 1 x 2 m., 3 x 1 m., ts les 4 rgs: 3 x 1 m. et ts les 2 rgs: 2 x 1 m., 1 x 2 m. et 1 x 3 m.
- b)** ts les 2 rgs: 1 x 3 m., 2 x 2 m., 1 x 1 m., ts les 4 rgs: 4 x 1 m. et ts les 2 rgs: 2 x 1 m., 2 x 2 m. et 1 x 3 m.
- c)** ts les 2 rgs: 1 x 3 m., 2 x 2 m., 3 x 1 m., ts les 4 rgs: 3 x 1 m. et ts les 2 rgs: 4 x 1 m., 2 x 2 m. et 1 x 3 m.
- d)** ts les 2 rgs: 1 x 4 m., 1 x 3 m., 1 x 2 m., 3 x 1 m., ts les 4 rgs: 4 x 1 m. et ts les 2 rgs: 4 x 1 m., 1 x 2 m., 1 x 3 m. et 1 x 4 m.
- e)** ts les 2 rgs: 1 x 4 m., 1 x 3 m., 2 x 2 m., 3 x 1 m., ts les 4 rgs: 4 x 1 m. et ts les 2 rgs: 3 x 1 m., 2 x 2 m., 1 x 3 m. et 1 x 4 m.

A a) 32,5 cm - **b)** 37,5 cm - **c)** 44 cm - **d)** 51,5 cm - **e)** 56,5 cm de haut. après les côtes, rab. les 13 m. restantes.

Tric. la seconde manche semblable.

BANDE D'ENCOLURE

Monter a) 74 m. - b) 80 m. - c) 84 m. - d) 90 m. - e) 96 m. (2 fils ens.), aig. n° 3,5, tric. en côtes 1/1 pendant 3 cm, puis faire 1 rg endr. sur l'endr. et quelques rgs de jersey d'un autre coloris.

Repasser ces rgs. Il suffira de les détricoter au moment du montage pour retrouver le coloris de base.

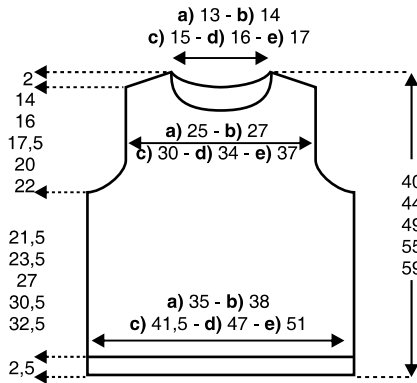
ASSEMBLAGE

Faire les coutures des épaules, des côtés et des manches.

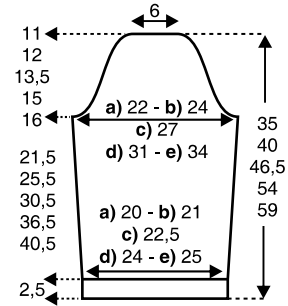
Monter celles-ci aux emman.

Coudre la bande d'encolure m. par m. à pts arrière sur l'endr. du trav.

Patron dos et devant

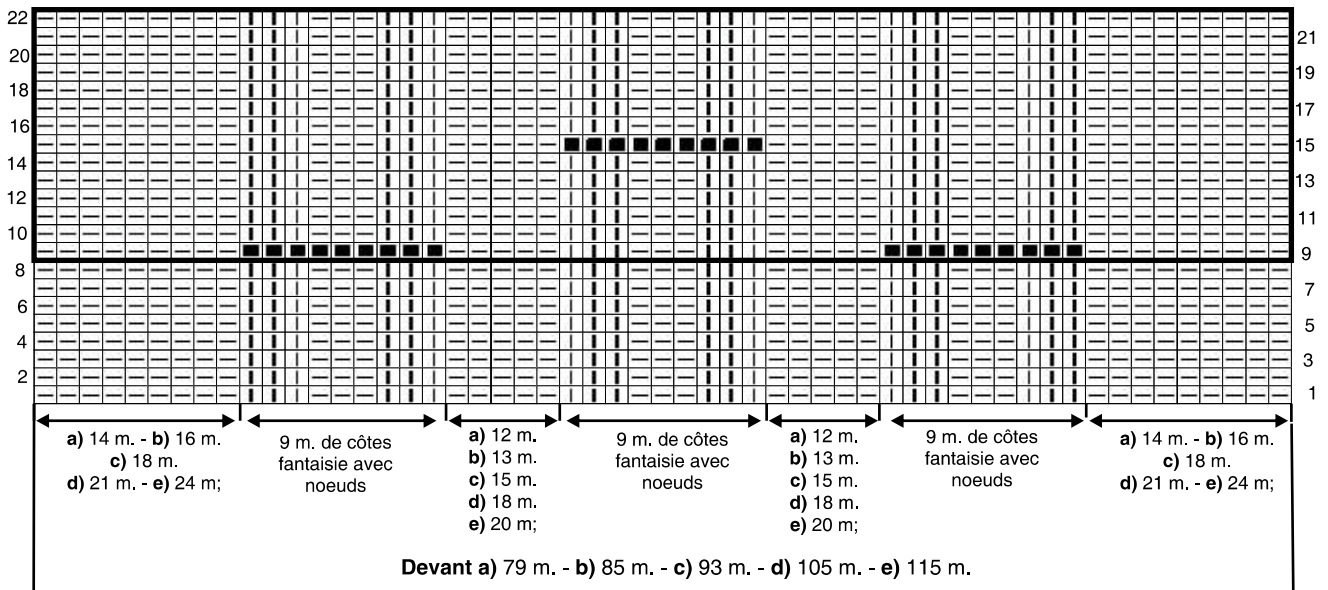


Patron manches

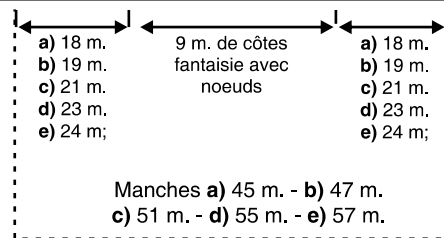


Mesures en cm

Diagramme côtes fantaisie avec noeuds



Tric. du 1er au 8e rg puis répéter toujours l'encadré soit du 9e au 22e rg.



☐ = m. endr. sur l'endr. ou m. env. sur l'env.

☐ = m. env. sur l'endr. ou m. endr. sur l'env.



= Tric. sur les 3 premières m. de jersey endr. pendant 14 rgs les mettre sur 1 épingle à nourrice. Couper le fil, glisser les 3 m. env. suivantes sur l'aig. droite. Tric. sur les 3 dernières m. de jersey endr. pendant 14 rgs. les mettre sur une 2e épingle à nourrice. Nouer les m. des 2 épingles. Remettre les 9 m. (3 m. endr., 3 m. env. et 3 m. endr.) sur l'aig. de gauche et les tric. comme elles se présentent.