

QUALITE	COLORIS	a) 4 ans	b) 6 ans	c) 8/10 ans	d) 12 ans	e) 14/16 ans
LAMBSWOOL	FLANELLE CITRUS OEILLET SAUMON	5	5	6	6	6

Composition du modèle: 51 % Laine d'agneau - 49 % Acrylique

MERCERIE

Aig. "BAMBOU" n° 2,5 ref.: 200 736 0003

Aig. "NATUREL" n° 3 réf.: 200 210 0004

POINTS EMPLOYÉS

Côtes 1/1 - Jersey - Jacquard (voir diagrammes)

ÉCHANTILLON

10 cm de jersey et de jacquard, aig. n° 3 = 26 m. et 35 rgs.

RÉGLAGES MACHINE

Les côtes 1/1 se tric. au réglage n° 6,5, écartement des fontures n° 3.

Le jersey et le jacquard se tric. au chariot intarsia au réglage n° 9,5.

Le jersey et le jacquard sont réalisables à la quick phil au réglage n° 9,5 à titre indicatif.

RÉALISATION

DOS

Monter **a)** 86 m. - **b)** 94 m. - **c)** 104 m. - **d)** 118 m. - **e)** 128 m., aig. n° 2,5, col. FLANELLE, tric. en côtes 1/1 pendant 3 cm (10 rgs).

Cont. aig. n° 3, en jersey en faisant 1 augm. sur le 1er rg.

On a **a)** 87 m. - **b)** 95 m. - **c)** 105 m. - **d)** 119 m. - **e)** 129 m.

A **a)** 19 cm (66 rgs) - **b)** 21 cm (74 rgs) - **c)** 24,5 cm (86 rgs) - **d)** 28 cm (98 rgs) - **e)** 30 cm (106 rgs) de haut. après les côtes, former les emman. en rab. de ch. côté 1 x 3 m. puis ts les 2 rgs: 1 x 2 m. et 3 x 1 m.
Il reste **a)** 71 m. - **b)** 79 m. - **c)** 89 m. - **d)** 103 m. - **e)** 113 m.

A **a)** 33 cm (116 rgs) - **b)** 37 cm (130 rgs) - **c)** 42 cm (148 rgs) - **d)** 48 cm (168 rgs) - **e)** 52 cm (182 rgs) de haut. après les côtes, former les épaules en rab. de ch. côté **a)** 1 x 4 m. - **b)** 1 x 5 m. - **c)** 1 x 6 m. - **d)** 1 x 7 m. - **e)** 1 x 8 m. puis ts les 2 rgs: **a)** 2 x 4 m. et 1 x 5 m. - **b)** 3 x 5 m. - **c)** 3 x 6 m. - **d)** 2 x 7 m. et 1 x 8 m. - **e)** 2 x 8 m. et 1 x 9 m.

En même temps, former l'encol. en rab. les **a) b)** 13 m. - **c) d) e)** 15 m. centr. puis cont. un côté à la fs en rab., côté encol., ts les 2 rgs: **a) 2 x 6 m. - b) c) 1 x 6 m. et 1 x 7 m. - d) 1 x 7 m. et 1 x 8 m. - e) 2 x 8 m.**

Terminer le second côté de l'encol.

DEVANT

Monter **a)** 86 m. - **b)** 94 m. - **c)** 104 m. - **d)** 118 m. - **e)** 128 m., aig. n° 2,5, col. FLANELLE, tric. en côtes 1/1 pendant 3 cm (10 rgs).

Cont. aig. n° 3, en jersey en faisant 1 augm. sur le 1er rg.

On a **a)** 87 m. - **b)** 95 m. - **c)** 105 m. - **d)** 119 m. - **e)** 129 m.

A **a)** 6,5 cm (22 rgs) - **b)** 7,5 cm (26 rgs) - **c)** 9 cm (32 rgs) - **d)** 9 cm (32 rgs) - **e)** 11 cm (38 rgs) de haut. après les côtes, cont. en jacquard (voir diagrammes correspondants) en plaçant les m. de la façon suivante: **a) 24**

m. - **b)** 28 m. - **c)** 33 m. - **d)** 33 m. - **e)** 38 m., col. FLANELLE, les **a) b) c)** 39 m. - **d) e)** 53 m. des diagrammes et **a) 24 m. - b) 28 m. - c) 33 m. - d) 33 m. - e) 38 m.**, col. FLANELLE.

Tric. les **a) b) c)** 69 rgs - **d) e)** 94 rgs du diagramme et terminer en jersey col. FLANELLE.

Entre temps, à **a)** 19 cm (66 rgs) - **b)** 21 cm (74 rgs) - **c)** 24,5 cm (86 rgs) - **d)** 28 cm (98 rgs) - **e)** 30 cm (106 rgs) de haut. après les côtes, former les emman. en rab. de ch. côté 1 x 3 m. puis ts les 2 rgs: 1 x 2 m. et 3 x 1 m.
Il reste **a)** 71 m. - **b)** 79 m. - **c)** 89 m. - **d)** 103 m. - **e)** 113 m.

A **a)** 30 cm (106 rgs) - **b)** 33 cm (116 rgs) - **c)** 38 cm (134 rgs) - **d)** 43 cm (150 rgs) - **e)** 47 cm (164 rgs) de haut. après les côtes, former l'encol. en rab. les **a) b)** 11 m. - **c) d) e)** 13 m. centr. puis cont. un côté à la fs en rab., côté encol., ts les 2 rgs:

a) 1 x 4 m., 1 x 3 m., 2 x 2 m. et 2 x 1 m.

b) c) 1 x 4 m., 2 x 3 m., 1 x 2 m. et 2 x 1 m.

d) 1 x 4 m., 2 x 3 m., 2 x 2 m. et 2 x 1 m.

e) 2 x 4 m., 1 x 3 m., 2 x 2 m. et 2 x 1 m.

A **a)** 33 cm (116 rgs) - **b)** 37 cm (130 rgs) - **c)** 42 cm (148 rgs) - **d)** 48 cm (168 rgs) - **e)** 52 cm (182 rgs) de haut. après les côtes, former l'épaule en rab. côté emman. **a)** 1 x 4 m. - **b)** 1 x 5 m. - **c)** 1 x 6 m. - **d)** 1 x 7 m. - **e)** 1 x 8 m. puis ts les 2 rgs: **a) 2 x 4 m. et 1 x 5 m. - b) 3 x 5 m. - c) 3 x 6 m. - d) 2 x 7 m. et 1 x 8 m. - e) 2 x 8 m. et 1 x 9 m.**

Terminer le second côté de l'encol.

MANCHES

Monter **a)** 54 m. - **b)** 56 m. - **c)** 60 m. - **d)** 64 m. - **e)** 68 m., aig. n° 2,5, col. FLANELLE tric. en côtes 1/1 pendant 2,5 cm (8 rgs).

Cont. aig. n° 3, en jacquard (voir diagramme manches) en plaçant le milieu.

Augm. de ch. côté

a) ts les 10 rgs: 3 x 1 m. et ts les 8 rgs: 6 x 1 m.

b) ts les 8 rgs: 9 x 1 m. et ts les 6 rgs: 4 x 1 m.

c) ts les 8 rgs: 13 x 1 m. et ts les 6 rgs: 2 x 1 m.

d) ts les 8 rgs: 8 x 1 m. et ts les 6 rgs: 12 x 1 m.

e) ts les 8 rgs: 4 x 1 m. et ts les 6 rgs: 19 x 1 m.

On a: **a)** 72 m. - **b)** 82 m. - **c)** 90 m. - **d)** 104 m. - **e)** 114 m.

A **a)** 24,5 cm (86 rgs) - **b)** 29 cm (102 rgs) - **c)** 35 cm (122 rgs) - **d)** 40,5 cm (142 rgs) - **e)** 43,5 cm (152 rgs) de haut. après les côtes, former l'arrondi en rab. de ch. côté, **a) b) 1 x 4 m. - c) d) 1 x 5 m. - e) 1 x 6 m.** puis, ts les 2 rgs: **a) 2 x 3 m., 1 x 2 m., 2 x 1 m., 2 x 2 m., 1 x 3 m. et 1 x 4 m. - b) 3 x 3 m., 2 x 2 m., 3 x 3 m. et 1 x 4 m. - c) 1 x 4 m., 2 x 3 m., 2 x 2 m., 2 x 3 m., 1 x 4 m. et 1 x 5 m. - d) 1 x 5 m., 2 x 4 m., 2 x 3 m., 3 x 4 m. et 1 x 5 m. - e) 1 x 5 m., 6 x 4 m., 1 x 5 m. et 1 x 6 m.**

A **a)** 30 cm (106 rgs) - **b)** 34,5 cm (122 rgs) - **c)** 40,5 cm (142 rgs) - **d)** 46 cm (162 rgs) - **e)** 49 cm (172 rgs) de haut. après les côtes, rab. les 22 m. restantes.

Tric. la seconde manche semblable.

BANDE D'ENCOLURE

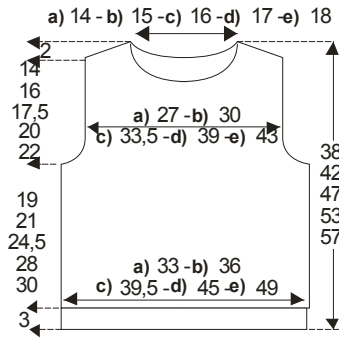
Monter **a)** 102 m. - **b)** 108 m. - **c)** 112 m. - **d)** 118 m. - **e)** 122 m., aig. n° 2,5, col. FLANELLE, tric. en côtes 1/1 pendant 2 cm (7 rgs) puis faire 1 rg env. sur l'env. et quelques rgs de jersey d'un autre col. Repasser ces rgs de jersey il suffira de les détricoter au moment du montage pour retrouver le col. de base.

ASSEMBLAGE

Faire les coutures des épaules, des côtés et des manches. Monter les manches aux emman.

Coudre la bande d'encol., m. par m., à pts arrière sur l'endr. du trav.

Patron dos et devant



Mesures en cm

Patron manches

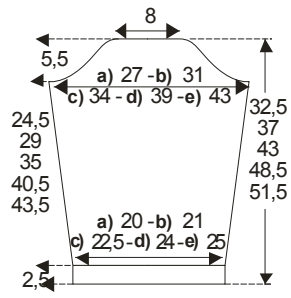
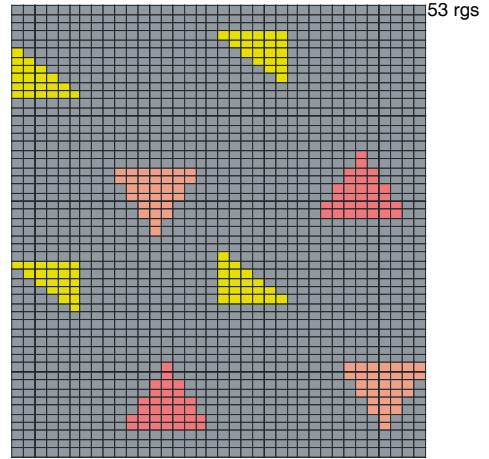


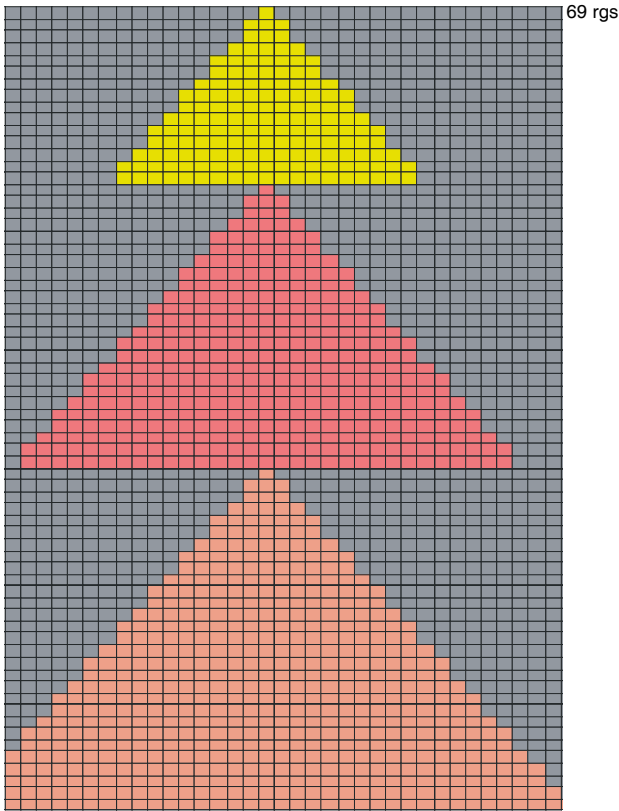
Diagramme manches ttes tailles



36 m.
milieu

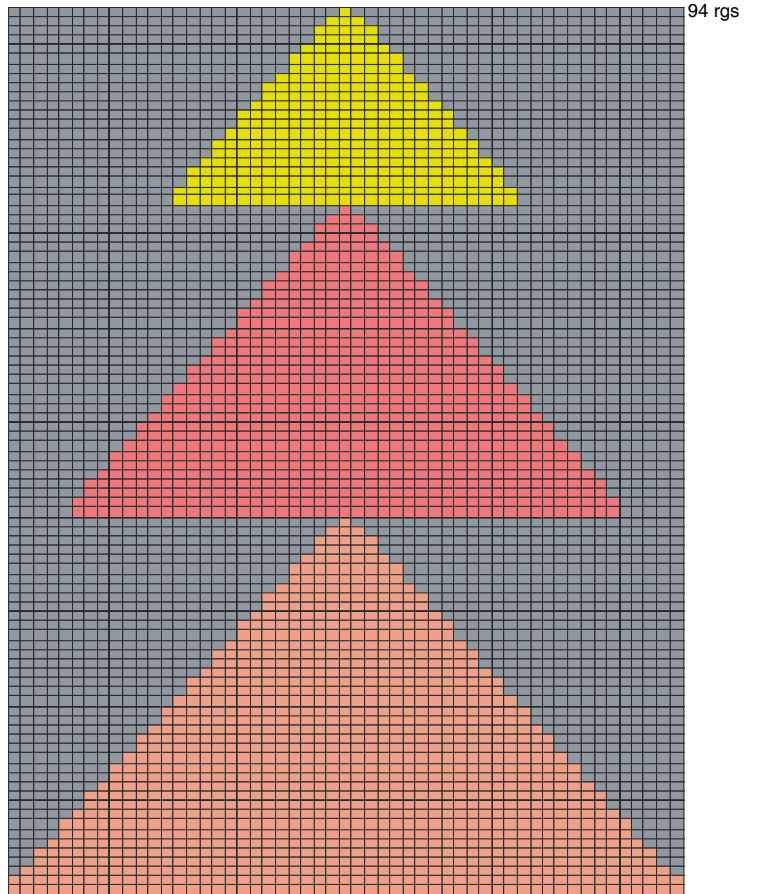
Répéter toujours les 36 m. et les 53 rgs

Diagramme devant tailles a) b) c)







39 m.

Diagramme devant tailles a) b) c)



53 m.

-  = col. FLANELLE
-  = col. CITRUS
-  = col. OEILLET
-  = col. SAUMON