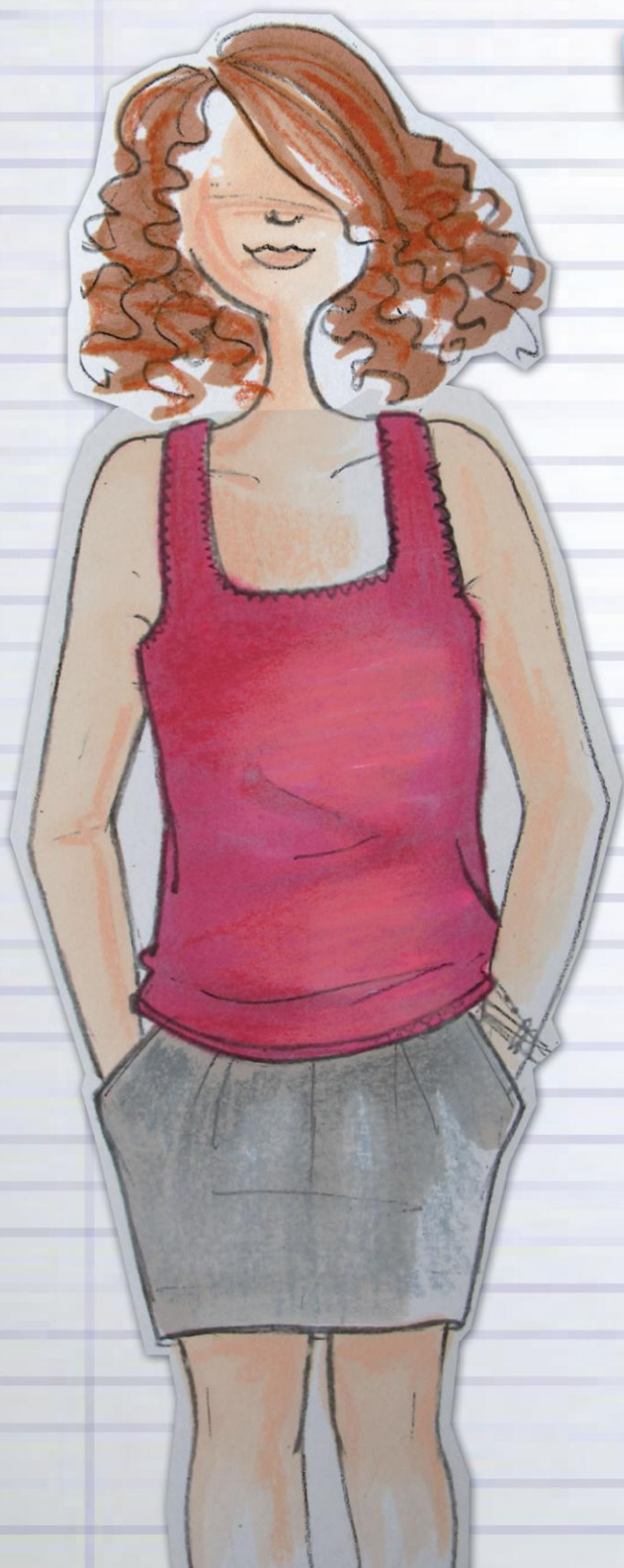


3. Le débardeur col au carré

Modèle femme.



Facile !

*Finitions
au crochet*



En jersey

Coloris Aubépine.

Modèle n° 3

Tailles

2) 38/40 (7 pelotes) - 3) 42/44 (8 pelotes) - 4) 46/48 (9 pelotes)

Mercerie

Aig. n° 5 - Crochet n° 3,5

Points employés

Jersey

Augm. à 2 m. des bords

M. serrée: piquer le crochet dans 1 m., ramener 1 boucle, 1 jeté, tirer le fil à travers les 2 boucles se trouvant sur le crochet.

Echantillon

10 cm de jersey, aig. n° 5 = 20 m. et 28 rangs

Dos

Monter: 2) 94 m. - 3) 102 m. - 4) 110 m., aig. n° 5, tric. en jersey en rab. de ch. côté:

2) 3) tous les 10 rgs: 3 x 1 m. et 8 rgs plus haut: 1 x 1 m.
4) tous les 12 rgs: 3 x 1 m.

Il reste: 2) 86 m. - 3) 94 m. - 4) 104 m.

A 16 cm de hauteur totale, faire de chaque côté à 2 m. des bords: 1 x 1 augm. puis:

2) 3) 26 rgs plus haut: 1 x 1 augm.
4) cont. droit

On obtient: 2) 90 m. - 3) 98 m. - 4) 106 m.

A 34 cm de haut. tot., former les emm. en rab. de ch. côtés ts les 2 rgs:

2) 2 x 3 m., 3 x 2 m. et 1 x 1 m.

3) 1 x 4 m., 1 x 3 m., 3 x 2 m. et 3 x 1 m.

4) 1 x 4 m., 2 x 3 m., 3 x 2 m. et 3 x 1 m.

Il reste: 2) 64 m. - 3) 66 m. - 4) 68 m.

A 2) 54 cm - 3) 55 cm - 4) 56 cm de haut. tot., former les épaules en rab. de ch. côtés ts les 2 rgs:

2) 3 x 4 m.

3) 4) 2 x 4 m. et 1 x 5 m.

En même temps, former l'encol. en rab. les 2) 3) 40 m. - 4) 42 m. centrales et terminer un côté à la fois.

Devant

Faire le même travail qu'au dos.

Il reste: 2) 64 m. - 3) 66 m. - 4) 68 m.

A 2) 47 cm - 3) 48 cm - 4) 49 cm de haut. tot., former l'encol. en rab. les 2) 3) 40 m. - 4) 42 m. centrales puis terminer un côté à la fois.

A 2) 54 cm - 3) 55 cm - 4) 56 cm de haut. tot., former l'épaule en rab. côté extérieur ts les 2 rgs:

2) 3 x 4 m.

3) 4) 2 x 4 m. et 1 x 5 m.

Terminer le second côté de l'encolure

Assemblage

Faire les coutures des épaules et des côtés

Faire 2 rgs de m. serrées crochet n° 3,5, autour de l'encol. et des emman.

Faire un rg de m. serrées, crochet n° 3,5 en bas du modèle.

