

GRILLES JACQUA RD

Tous les tr sont représentés.
1 carré de la grille = 1 m et 1 tr.

Les grilles se lisent de bas en haut et de droite à gauche (tricot en rond).

Jacqua rd à fils tissés : tric en jersey endroit avec les couleurs indiquées sur la grille en tissant les fils toutes les 2 ou 3 m.

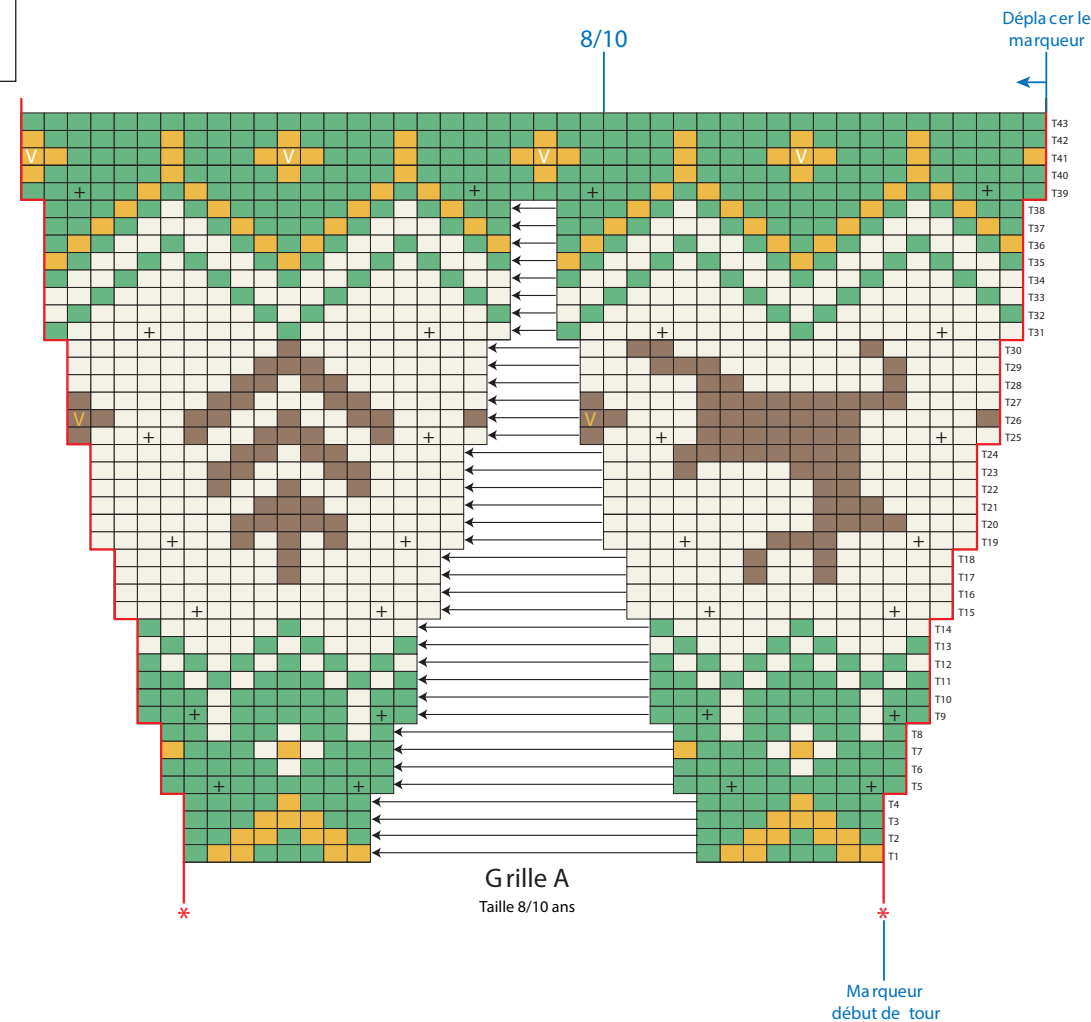
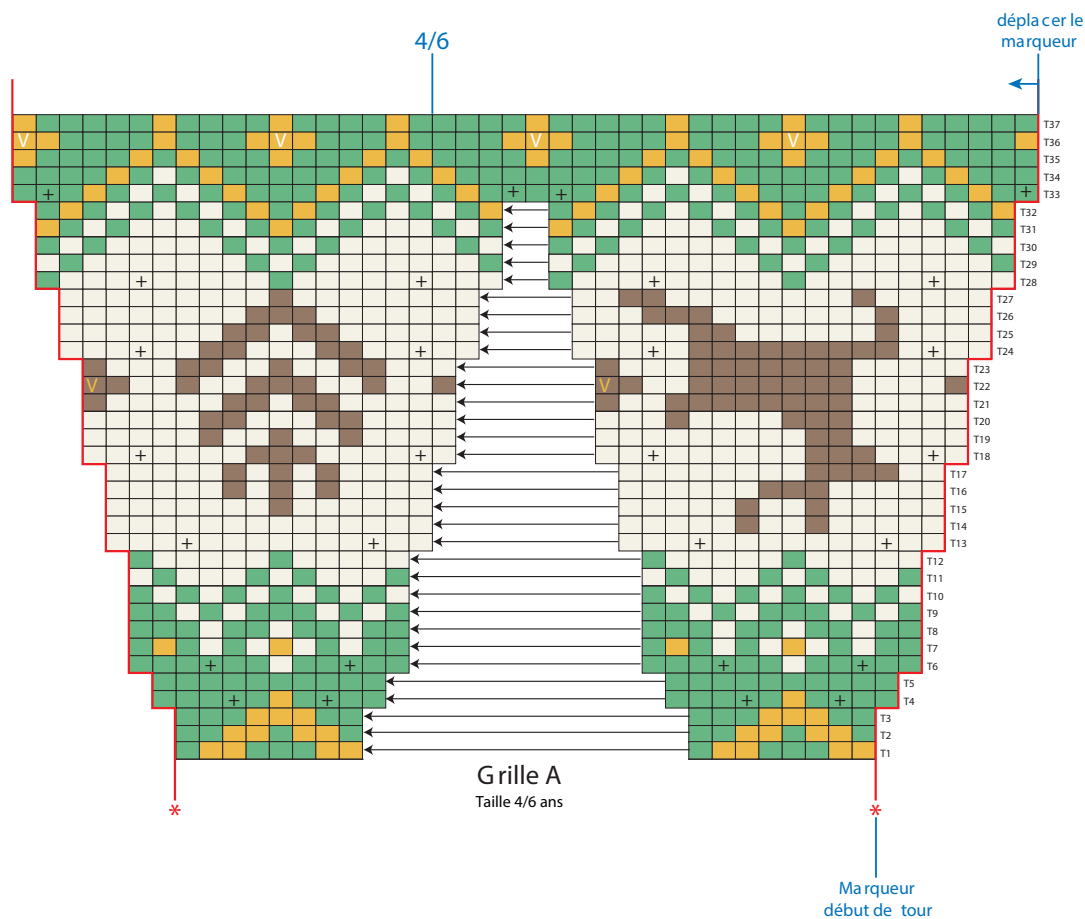
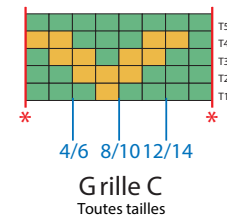
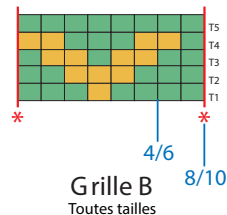
⊕ Augmentation intercalaire (augm int) : avec l'aig gauche prendre le fil entre 2 m du rg précédent, en piquant de l'avant vers l'arrière, et le tric à l'end en piquant dans le brin arrière (pour ne pas avoir de trou).

∇ Broderie : rebroder la maille avec le coloris indiqué.

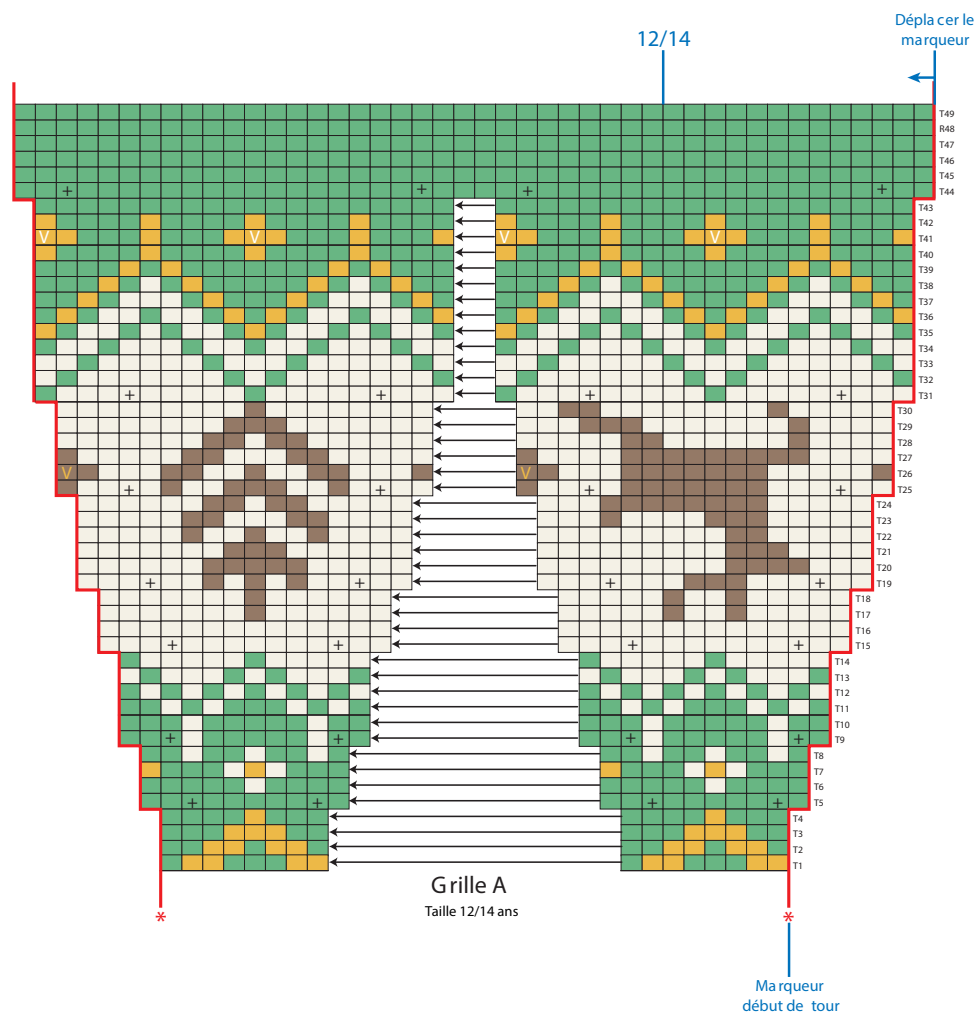
* * Répétitifs

- Voile d'émeraude
- E cru
- Topaze
- Marron glacé

MCI135.B4a



MCI135.B4b



MCI135.B4c

